

# TÁRS PROJEKT

SZÉCHENYI 2020



## TÁRS PROJEKT

Szociális intézményi férőhely kiváltási  
szakmai koordinációs műhely kialakítása

# SZÉCHENYI 2020



**TÁRS PROJEKT**  
Szociális intézményi férőhely kiváltási  
szakmai koordinációs műhely kialakítása

A kiadvány az EFOP-1.9.1-VEKOP-15-2016-00001 kódszámú  
**„TÁRS PROJEKT - Szociális intézményi férőhely  
kiváltási szakmai koordinációs műhely kialakítása”**  
című kiemelt projekt keretében készült.

A kiadvány fotóin a kiváltási folyamatban résztvevő lakók  
és szakemberek szerepelnek. Köszönjük együttműködésüket!

2017

© **Nemzeti Fogytékosságügyi- és Szociálpolitikai Központ Közhasznú Nonprofit Kft.**  
1138 Budapest, Váci út 191.  
Telefon: +36 1 450 3230  
E-mail: titkarsag@fszk.hu  
Weboldal: www.fszk.hu

*A kiadvány ingyenes, kereskedelmi forgalomba nem hozható.  
A felhasználás jövedelemszerzés vagy jövedelemfokozás célját nem szolgálhatja!  
Minden jog fenntartva!*



## TÁRSak vagyunk!

A Nemzeti Fogytékosságügyi- és Szociálpolitikai Központ Közhasznú Nonprofit Kft. (NFSZK) több mint húszéves átfogó és kiemelkedő tapasztalattal rendelkezik a fogytékosságügy területén. A szervezet hazai viszonylatban egyedülálló módon valamennyi fogytékosság típusal foglalkozik az ENSZ Fogytékossággal élő

Személyek Jogairól szóló Egyezményének megfelelően.

A Magyar Kormány célul tűzte ki a nagy létszámú bentlakásos intézményi ellátásról a közösségi életvitelt támogató szolgáltatásokra való áttérést.

Ehhez a folyamathoz kapcsolódóan az NFSZK feladata a szociális intézményi férőhelyek kiváltása-

nak módszertani megalapozása, a folyamat támogatása és nyomon követése. Ezt a célt szolgálja a Társ projekt. Vagyis Társ-ként van jelen a felkészülés, kiköltözés és az önállósítan és minden fázisában; segíti a lakókat, az intézmények munkatársait és figyel a környezetükkel való jó együttműködésre is.



## A nagy létszámú szociális intézmények kiváltásáról

Hazánkban több tízezer fogyatékos-sággal, mentális problémákkal élő ember él nagy létszámú, bentlakásos szociális intézményekben. Ezen intézmények eredetileg a gondozás, étellemezés és menedéknyújtás biztosítására jöttek létre. A mögöt-tünk álló évtizedekben alapvető változás ment végbe a fogyatékos emberekkel kapcsolatos szemlélet-mód tekintetében, ami leginkább a medikális szemlélet felől az emberi jogi, közösségi, társadalmi megkö-zelítés felé történő elmozdulásban foglalható össze. Az szemléletváltásból adódóan a modern fogyatékosügy a fogyatékos embert nem a társadalom jótékonykodására szoruló személynek tekinti, hanem a társa-dalom egyenrangú és egyenértékű

tagjaként jogok birtokosának, akit abban szükséges támogatni, hogy életét a lehető legnagyobb – általa igényelt – önállósággal élhesse.

Ennek az alapvető változásnak egyik legfontosabb következménye a nagy létszámú, bentlakásos intézményi ellátásról a közösségi életvitelt támogató szolgáltatásokra való áttérés szerte a világban, különösen Európában. Ezt a folyamatot nevezzük intézményi férőhely kivál-tásnak, vagy intézménytelenítésnek.

A kiváltás lényege, hogy a korábbi nagy intézményeket a fogyaté-kos ember lakóhelyén vagy annak közelében levő, a településen meg-szokott lakókörnyezetben biztosí-

tott kis létszámú (maximum 12 fő együttélésére szolgáló) otthonokkal, lakásokkal váltsuk fel. A kiváltás során ugyanakkor nem csak a lakhatási körülmények javítása a cél: fontos szempont a fogyatékos lakók foglalkoztatása, a napközbeni tevékenységük szervezettsége. A kiváltás általános célja az intézmény-telenítés, amely során a lakók minél inkább a társadalomba integrált, más emberekhez hasonló életet tudnak élni. Ebben a megközelítésben a fogyatékos embereknek nyújtott szolgáltatásokat igénybe vevők élet-minőségének javítása és az emberi jogi szempontok érvényesítése is kiemelten fontos.



## Miért van szükség a kiváltásra?

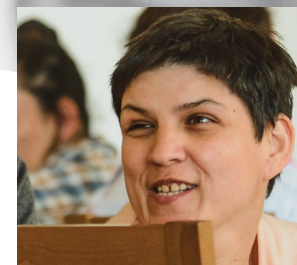
Magyarország 2007-ben – a világon az elsők között – csatlakozott az **ENSZ Fogyatékos-sággal élő személyek jogairól szóló Egyezményéhez**, melynek elsődleges célja a fogyatékos emberek jogainak biztosítása, esély-egyenlőségük és társadalmi életben való aktív részvételük előmozdítása, az önrendelkezés, az önálló életvitel, valamint a munkához és szolgáltatás-hoz való egyenlő esélyű hozzáférés megteremtésének támogatása által.

Az Egyezmény 19. cikke rögzíti a fogyatékos emberek egyenlő jogát a közösségben való élethez, valamint azt, hogy az államok minden szükséges intézkedést megtesznek annak érdekében, hogy a fogyatékos személyeknek másokkal azonos alapon lehetőségük legyen lakóhelyüknek és annak megválasztására, hogy hol, kivel élnek együtt, továbbá ne legyenek

kötelezhetőek bizonyos megszabott körülmények között élni. A Magyar Kormány a fogyatékos emberek esélyegyenlőségéről és a szociális szolgáltatásokról szóló törvényekben, valamint a fogyatékos-sággal élő személyek számára ápolást-gon-dozást nyújtó szociális intézményi férőhelyek kiváltásáról szóló hosszú távú koncepcióban döntött minderről.

A Kormány elkötelezett – az Európai Unió célokkal összhangban – arra, hogy Magyarországon 2036-ig minden 50 férőhelynél nagyobb intézmény szűnjön meg, s helyettük egy modernabb szolgáltató-rend-szer jöjjön létre. A jelenleg nagy intézményekben élő fogyatékos emberek támogatott lakhatásba költözzenek. Mindehhez korábban soha nem látott mértékű forrás áll rendelkezésre. Ezt a folyamatot segíti társaságunk TÁRS projektje is.

*Emberi jogok  
Méltóság  
Egyenlőség  
Hozzáférhetőség  
Befogadás*





## Mi a támogatott lakhatás?

A fogyatékos embernek is - mindenki máshoz hasonlóan - joga van hozzá, hogy maga dönthesse el, hogy hol és kivel éljen együtt. Ez természetesen nem azt jelenti, hogy a támogatott lakhatás kialakítása során az állam akárhol lakást vagy házat vesz a kiköltözőknek; hanem azt, hogy az intézmények átalakítása során figyelembe veszi, hogy mit szeretnének, és milyen szükségletei vannak a kiköltöző lakóknak. Az állam tudatában van annak, hogy segítenie kell a fogyatékos embereket annak érdekében, hogy minél inkább ugyanúgy élhessenek, mint akárki más, s ehhez biztosítsa azt - de csakis azt - a támogatást, ami szükséges, és ami ezt lehetővé teszi.

A támogatott lakhatás (TL) egy olyan lakás vagy ház, amelyben a fogyatékos ember legfeljebb tizenketted magával ugyanolyan hétköznapi életet él, mint mások. Ezek a lakások vagy házak nem lehetnek teletszerűen elkülönítve, és közlekedéssel könnyen elérhetőnek kell lenniük. Ezek a házak, lakások nem kerülnek a fogyatékos emberek tulajdonába, hanem térítési díj ellenében lakják azokat. A lakók dönthetnek arról, hogy kivel szeretnének egy szobában lakni, s ahogyan ezt önállóságuk engedi, egyre több területen saját maguk döntenek mindennapos ügyeikben. Mindehhez szakemberek nyújtanak nekik megfelelő támaszt. Fontos, hogy

a házak, lakások illeszkedjenek a helyi környezetbe, fenntarthatóak és gazdaságosan üzemeltethetők legyenek.

A szociális intézményi férőhely kiváltás célja tulajdonképpen a minél önállóbb életvitel biztosítása a fogyatékos embereknek azért, hogy ők is olyan életet élhessenek, mint bárki más, az ehhez szükséges segítség biztosítása mellett. Nem helyettük kell dönteni, hanem mindenben támogatni kell őket abban, hogy saját maguk dönthessenek a saját életükről. Kíváncsok cél, hogy részesei legyenek a helyi közösségnek és a helyiek befogadják őket.



## A kiváltási folyamat megvalósulása hazánkban

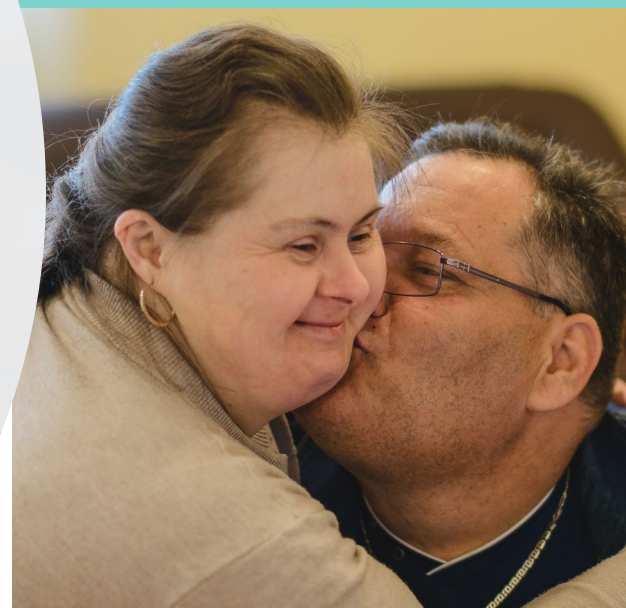
A 2007-2016 közötti időszakban, Európai Unió társfinanszírozással 6 nagy létszámú intézmény alakult át teljesen, összesen közel 700 intézeti lakó kiköltözését valósítva meg Magyarországon. Ennek a folyamatnak a Nemzeti Fogyatékosügyi és Szociálpolitikai Központ Közhasznú Non-profit Kft. (NFSZK) a kezdetektől fogva aktív és meghatározó szereplője volt. A hat intézményt mentorainkkal, nemzetközi és hazai jó gyakorlatok bemutatásával, szakmai tudásbázis biztosításával, szakmai műhelyekkel támogattuk. A kiváltás első szakaszának tapasztalataiból kiindulva társadalomtudományi kutatást bonyolítottunk

le, melyek alapján a szociális szolgáltatások megújítása érdekében szakmapolitikai javaslatok is készültek. Nemzetközi partnerszervezetekkel közösen képzési program kialakításán dolgozunk annak érdekében, hogy a kiváltást irányító vezetők, szakemberek elkötelezetté váljanak a folyamat mellett és megfelelő felkészültséggel irányítsák a folyamatot.

A kiváltási folyamat a 2017-2023 közötti években tovább folytatódik, az egész nagy létszámú intézményi szolgáltató-rendszer gyökeres átalakítását célozva meg. Célunk a közel 80 milliárd Ft-os forráskeretből mintegy 10 000 intézményi férőhely megszüntetése. Ezen túlmenően a

szociális alapszolgáltatások célzott megerősítése, valamint a kiváltásban résztvevő fogyatékos emberek foglalkoztatása és foglalkozási rehabilitációja mellett köteleződdé válik a Kormány.

A kiváltás korábbi tapasztalata azt mutatja, hogy a nagyintézményhez képest megnő a fogyatékos emberek önállósága. Várják a kiköltözést, nyitottak a más emberekkel való kapcsolatra. Ugyan sok esetben vannak kommunikációs akadályok, de ez türelemmel, odafigyeléssel és támogatással áthidalható. Pár hét, pár hónap elteltével mind többen dolgoznak, alakítanak ki új emberi kapcsolatokat a szomszédokkal, a helyiekkel.





# Az NFSZK szerepe a hazai kiváltási folyamatban

A Magyar Kormány határozott célja, hogy a kiváltási folyamat 2017-2023 közötti szakaszában legalább 10 000 új támogatott lakhatási férőhely jöjjön létre, és az önálló életvitelhez szükséges képességekre épülő, ezeket fejlesztő szolgáltatási rendszer alakuljon ki. A kiváltáshoz kötődő módszertani és koordináló feladatokra a Kormány a Nemzeti Fogyatékosügyi és Szociálpolitikai Központ Közhasznú Non-profit Kft.-t (NFSZK-t) jelölte ki. Ennek megfelelően 2016. április 1-jével elindítottuk a „TÁRS - Szociális intézményi férőhely kiváltási szakmai koordinációs műhely kialakítása” című: (EFOP-1.9.1-VEKOP-15-2016-00001 azonosítószámú) kiemelt projektet.

Az NFSZK elkötelezett szakember csapata hisz abban, hogy a feladat sikeres megvalósításához minden érintett személy, szülő, érdekvédő, szakember, fenntartó, döntéshozó együttműködése szükséges. Kiemelten fontos célunk, hogy a kiváltás, a szolgáltató-rendszer átalakítása biztonságosan, a jelenleg intézményben élők szükségleteire alapozva, fenntartható és minőségi szolgáltatásokkal valósuljon meg.

A TÁRS projekt célja az Országos Fogyatékosügyi Programban és a többi vonatkozó jogszabályban rögzítettek alapján a szociális intézményi férőhely-kiváltás szakmai-módszertani háttérének biztosítása az ország egészében, annak különböző területén működő személyes gondoskodást nyújtó szociális intézmények számára.



## A TÁRS projekt tevékenységei

A TÁRS projekt keretében elkészült az Intézményi Férőhely Kiváltási Terv (IFKT) módszertani útmutatója, mely az intézményi férőhely kiváltás összetett tervezési folyamatának szakmai-módszertani eszköze. A módszertani anyaggal hasznos és kézzel fogható segítséget nyújtunk az intézményi férőhely kiváltásban résztvevők számára a kiváltási folyamat megtervezéséhez, a kiváltással járó rendszerszintű átalakuláshoz; ezzel is hozzájárulva a lakók életminőségének javításához. A támogatott lakhatás (TL) és szolgáltatási gyűrű kialakításának és működtetésének támogatására szakmai útmutató készül az országosan egységes, magas színvonalon történő TL szolgáltatás kialakítása és működtetése érdekében. Az útmutató részét képezi a támogatott

lakhatás szolgáltatás kialakításának, szolgáltatói nyilvántartásba vételének, valamint a TL működésének leírása, a szolgáltatásnyújtás dilemmáinak átgondolása, az érintett célcsoportok sajátosságainak megfelelő szolgáltatások jellegzetességeinek bemutatása, valamint a TL szereplők feladatainak körüljárása, a TL-hez kapcsolódó szolgáltatási gyűrű lényegi elemeinek leírása is.

Az intézmények kiváltással járó rendszerszintű, a szervezet egészét - vagyis a fenntartót is - érintő átalakulását Egységes szervezeti-átalakítási koncepcióval és végrehajtási protokollal, továbbá az ehhez kapcsolódó folyamatos tanácsadással, tudásmegosztással segítjük.





A TÁRS projektben dolgozó építész - rehabilitációs szakmérnökeink elkészítették egy **akadálymentességi szempontrendszert a TL házak tervezéséhez**. A szempontrendszer pontosítja az építéssel és akadálymentesítéssel kapcsolatos kulcsfogalmakat, alapelveket, valamint javaslatokat, ajánlásokat fogalmaz meg annak érdekében, hogy a kialakításra kerülő TL házak a lakók igényeinek, az akadálymentesség és az egyetemes tervezés szempontjainak leginkább megfeleljenek.

Emellett térítésmentes **rehabilitációs szakmérnöki tanácsadást** nyújtunk az intézményi férőhely-kiváltásban részt vevő intézményeknek már a tervezési program kialakításától kezdődően, továbbá olyan **szaktanácsadásokat** is biztosítunk, amelyek a folyamat összetett rendszerének különböző területein szükségletként felerősznek, és ezek intézmény és fogyatékos-ság-specifikusan valósulnak meg. Mindemellett működtetünk egy úgy-

nevezett **intézményi koordinátor rendszert**, melynek révén az intézményi koordinátorok az átalakítás folyamatát személyes jelenléttel és szervezési támogatással kísérik. A koordinátorok olyan helyi, az ország különböző területein élő szakemberek, akik közel élnek a kiváltási intézményekhez, helyszínekhez, így helyben, első kézből képesek támogatást nyújtani. Rajtuk keresztül szeretnénk azt biztosítani, hogy a megfelelő információ, tanácsadás a megfelelő időben legyen a megfelelő helyen.

A súlyosan, halmozottan fogyatékos emberek kiköltözése különösen gondos felkészültséget igényel, ezért az érintett lakók felkészítésére, kiköltözésének támogatására SHF (súlyosan, halmozottan fogyatékos) modellprogramot valósítunk meg, amely többek között magába foglalja az ígéretek gyakorlatok összegyűjtését, módszertan kialakítását és az érintett személyek és dolgozók támogatását. Az intézményi jogviszonyra várók modellprogramjának célja, hogy feltárja a várólistákkal kapcsolatos tapasztalatokat, illetve kidolgozásra kerüljön az egységes igénybevételi eljárás szakmai tartalma, így a várólistán szereplő sze-

mélyek a szükségleteiknek legmegfelelőbb szolgáltatási formát tudják igénybe venni, megelőzve ezzel akár az intézményi elhelyezésüket.

A TÁRS projekt keretében **felkészítésekkel és képzési programokkal** segítjük a kiváltási folyamatot megvalósító intézményeket. A képzések alapvető célja - a kapcsolódó szakmai tudások átadása mellett - a szakemberek szemléletének formálása; a támogatott lakhatás rehabilitációs, fejlesztő szemléletének kialakítása, megerősítése a dolgozóknak; a kiköltözés előkészítése, megvalósítása; és a TL-ben lakás során felmerülő

dilemmákra, tipikus problémákra, kérdésekre s ezek megoldására irányuló gyakorlati tapasztalatok átadása, tudások, bevált módszerek megosztása.

A **lakók felkészítése** alapvetően a kiváltást megvalósító intézmény feladata. Ennek támogatására több, a TÁRS projekt munkatársaknak szóló képzése az intézményekben élő személyek önálló vagy támogatott életvitelének elősegítésére irányuló készségek fejlesztésével foglalkozik. Ezt támogatja a Komplex kiváltási szükségletfelmérés módszertana is, mely egy korszerű szemléletű felméri és tervezési eszközrendszer.





A TÁRS projektben egyik kiemelt feladatunk az intézmények **támogatása a foglalkoztatás és foglalkozási rehabilitáció területén**. A foglalkozási rehabilitáció vonatkozásában célunk annak a folyamatnak a támogatása, amely:

- **egyéni szinten** elősegíti a fogyatékos személyek által elérhető optimális és legmagasabb szintű foglalkoztatási forma elérését a foglalkozási rehabilitációs folyamaton keresztül;
- **intézményi szinten** a szakemberek foglalkoztatáshoz kapcsolódó attitűdjének, eszközrendszerének és kapcsolatrendszerének fejlődését, kiszélesedését eredményezi;
- **biztosítja** a támogatott lakhatáshoz kapcsolódó foglalkozási rehabilitációt elősegítő rendszerszintű támogató hálózat és eszközrendszer kialakulását.

A TÁRS projektben a korábbiaknál nagyobb hangsúlyt fektetünk a folyamatok **kutatásokkal** történő szakmai követésére, reflektivitásra és kutatásokra alapuló folyamatos visszajelzésekre a kiváltás különböző szereplői számára. Cél, hogy a 2015-2020-as időszakra vonatkozóan:

- kidolgozzuk, megalapozzuk és elvégezzük az intézményi férőhely kiváltási folyamat „bizonyítékalapú” folyamatkövetését és értékelését, a „bizonyítékalapú” szakpolitika-készítés” elvének megfelelően;

- kutatási adatokkal, elemzésekkel segítsük a 2015-2020-as kiváltási folyamat szakmai irányítását és megvalósítását, valamint a következő kiváltási időszak megalapozott tervezését;
- monitoring technikák alkalmazásán keresztül megtervezzük és megvalósítjuk a kiváltásban résztvevő intézmények projekt-megvalósítási folyamatainak értékelő követését.

Kiemelt célkitűzésünk egy olyan **országos hálózat** kialakítása, elindítása, majd működtetése, amelynek tagjai a kiváltásban érintett intézmények, valamint a kiváltási folyamatban szerepet vállaló szakemberek. A Hálózat alapvető célja, hogy erősítse és támogassa a szemléletváltás folyamatát, az emberjogi szemlélet elterjedését; horizontális és vertikális együttműködések, partnerségek kialakítását generálja; strukturált, interaktív tevékenységrendszert biztosítson az információáramláshoz; ösztönözze a tudásmenedzsmentet.

A TÁRS projekt országos **kommunikációs tevékenységekkel** támogatja, hogy a közvélemény is értse, s lehetőleg osztozzon a fogyatékos személyek társadalmi integrációs, önálló életvitelre vonatkozó céljaiban. A társadalmi környezet és a társszakmák tájékoztatására, érzékenyítésére szakmai kommunikációs tevékenységekkel reagálunk.

#### Projektadatok

**Projekt megnevezése:** TÁRS – Szociális intézményi férőhely kiváltási szakmai koordinációs műhely kialakítása

**A projekt azonosító száma:**

EFOP-19.1-VEKOP-15-2016-00001

**A kedvezményezett neve:** Nemzeti Fogyatékosügyügyi-és Szociálpolitikai Központ Közhasznú Nonprofit Kft.

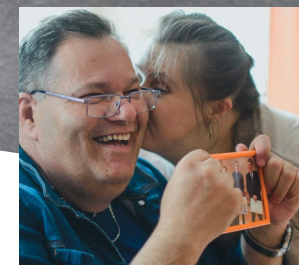
**A szerződött támogatás összege:**

2 499 492 655 Ft

**A támogatás mértéke:** 100%

**A projekt tervezett befejezési dátuma:** 2021.03.31.

**A projekt célja:** az Országos Fogyatékosügyi Programban és a vonatkozó kormányhatározat alapján a szociális intézményi férőhely-kiváltás szakmai- módszertani hátterének biztosítása az ország egészében, annak különböző területén működő személyes gondoskodást nyújtó szociális intézmények számára.











**SZÉCHENYI** 



MAGYARORSZÁG  
KORMÁNYA

**Európai Unió**  
Európai Szociális  
Alap



**BEFEKTETÉS A JÖVŐBE**